

-exterpark & the magnet®

הדק המתקדם ביותר! פטנט בינלאומי רשום

SUCUPIRA

EXTERPARK מבית EXTER

כל חומרי הגלם של אקסטרפארק מיובשים בתהליכים מיוחדים על מנת לקיים איזון של 15%-18% ברמת הלחות.

תהליכים אלו עשויים להימשך בין שבוע לחודש בהתאם לתכולת הלחות הנוכחית בעץ. פעולה זו של איזון רמת הלחות הינה המפתח לביצועים טובים כאשר מתקיימת אינטראקציה עם שינוי תנאי מזג האוויר החיצוניים. כל לוחות עץ הדוסייה מיוצרים במרווחים של 30 ס"מ / 40 ס"מ. הקורות הכפולות יונחו על 30 ס"מ / 40 ס"מ כך שכל החיבורים הקצרים יתהדקו למטה. שיטה זו יוצרת בסיס יציב ומוצק ביותר וכך הדק מבטיח עמידות ושימושיות לטווח ארוך.

בדיקות ביצועים

Loading capacity (Exterpark Magnet Sucupira + Aluminum joists + Pedestals) 4000kg
Slip Resistance according to UNE-ENV 12633:2003. Class 3Rd>45
(best class requested for outdoor flooring and humid areas)
Wind load resistance test in accordance with ETAG 034. Suction test: 4500pa - 320km/h
Pressure test: 3000pa
Golf car test Traction and fatigue on wood flooring exterpark magnet

תכונות פיזיקליות ומכניות

Contraction Coefficient. Volumetric 13.6% (0.61)
Tangential: 7.1-7.6% (0.39)
Radial: 4.9-5.1% (0.25)
Static Bending 156-197 N/mm²
Elasticity Module 18.000 N/mm²
Axial Compression 88 N/mm²
Perpendicular compression 15,8(1)-8,2(2) N/mm² (ASTM)
Shear 19,0(1)-13,4(2) N/mm²

גימור

- לוחות אקסטרפארק מגיעים מהמפעל כשהם משומנים מראש, זאת על מנת:
- ליצור הגנה אופטימלית של הלוח מכל צדדיו.
- אין חשש לחשיפת הלוחות ללחות במהלך ההרכבה.
- השגת יציבות ועמידות.
- עמידות גבוהה יותר בפני פגעי הסביבה ניתן להשתמש בשומנים האיכותיים של אקסטרפארק לטובת תחזוקה לאחר דהייה של הצבע. בשל חשיפה.



תכונות העץ

שם בוטני

בודיכה ניטידה בנט. דיפלופורפ פורפורה אמש.
-D. Sym. גויאנסיס בנט

שם מסחרי

סוקופירה, Sucupira, Tatabu, Sapupira, Hudoke.

מקום גידול

כל עצי הדוסייה שלנו מגיע מטעים בדרום אמריקה.

צפיפות העץ

סוקופירה מדורג כצפיפות A

קשיחות העץ

9,4 מאוד קשיח

מרקם העץ

ישר ולפעמים שזור

צבעים

אפור-חום כהה או אפור-חום אפור

צפיפות

915Kg/m³

כיווץ

Nerved



פרופיל סטנדרטי עם מרווחים

VS

הפרופיל הבלתי נראה של אקסטרפארק



התקנה

פשוטה ללא ברגים
מהירה ללא קידוחים
שקטה ללא כלים

נגישות אופטימלית

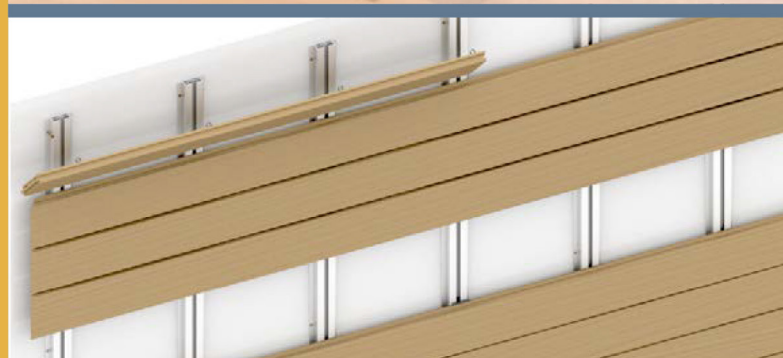
נגישות

תחזוקה ידידותית

עמידות לשנים רבות

החלפה קלה של הלוחות

אפשרות לשימוש חוזר!



פרופילים ומיימדים

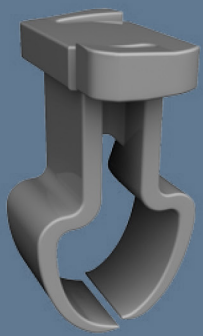
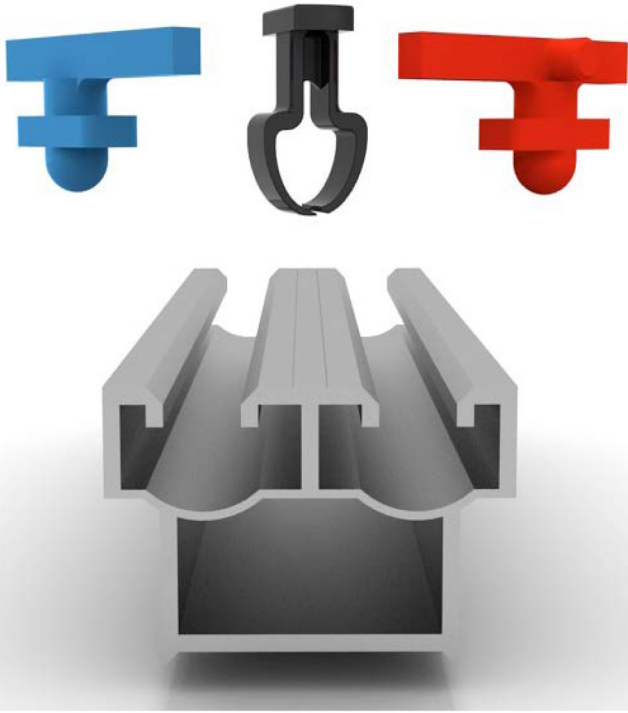
מוצק יותר | יציב יותר | עמיד יותר



90x730-2820 mm

90x900-3000 mm

ערכת ההתקנה של מערכת המגנט



תופסן המגנט תופסן המגנט אבן היסוד של המערכת, ההצלחה של המוצר נובעת משילוב חזק יחד עם יכולת גמישות גבוהה של המוצר. 100% POM- הנדסת ביצועים תרמו פלסטיים בעלת יציבות ממדית מעולה אפילו בתנאים קיצוניים. עמידות גבוהה בפני לחות, בפני חומרים כגון: חומרי סיכה, שמנים וממיסים. בנוסף למערכת זו ממדי יציבות מעולים, בידוד חשמלי וגמיש באופן טבעי. מערכת המונעת חיכוך ושחיקה וכך הדק נשמר לשנים רבות.

מרווחים:

הפרדה של 4 מ"מ בין הלוחות המאפשרת ניקוז אופטימלי.

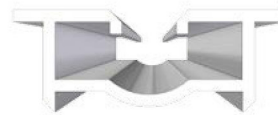
לוח בצורת L 45x95 mm

חסימת מרווחים: חסימת יחידות נכונה המבטיחה ביצועים מעולים ומונעת תזוזה אורכית.

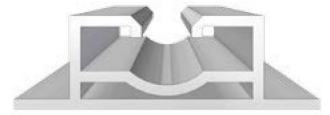
קורות כפולות: תחת כל קצה קצר ישנה קורה המאבטחת את הלוח דבר המבטיח עמידות ויציבות לאורך זמן.



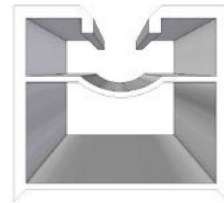
קורות האלומיניום



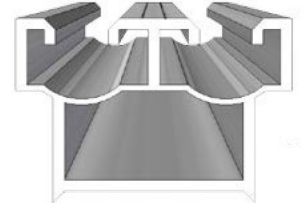
LOW



WALLS



SINGLE



DOUBLE

בסיס חזק ואיתן

- יכולת טעינה משופרת ליותר מ 4,000kgs / מ"ר
- תכונות מכאניות מעולות לאחיזת הקליפסים
- יציבות משודרגת: נשאר ישר, לא מתעוות או נרקב
- תוחלת חיים ארוכה יותר
- חוסך בעלויות וזמן על ידי שימוש במינימום פדסטלים
- אורך קבוע של 2,200 מ"מ

פדסטלים מתכוונים



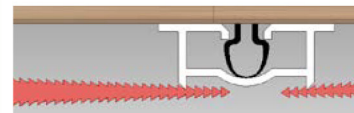
מ-5 ס"מ ועד ליותר ממטר

כלי עבודה לפתיחת לוחות בתוך פחות מ-5 שניות



מפלסים מפלסטי ממוחזר

מ-5 מ"מ ועד 25 מ"מ



the magnet®



עמיד במיוחד

קליפ מגנט עשוי מ -
polyoxymethylene (POM)
המכיל תכונות מכאניות ופיזיות,
חוזק וקשיחות מכאניים ברמה גבוהה,
חומר עמיד ביותר וחסין בפני חומרים
כגון: לחות, ממיסים, חומרי סיכה ועוד.
חומר זה חיוני עבור הביצועים המרשימים
של מערכת הקליפ נובעים ממימדי
יציבות מעולים, בידוד חשמלי מצוין, בעל
גמישות וחומרי סיכה טבעיים.

דפוס אופייני ל-

polyoxymethylene (POM)
מאפשר ביצועים נהדרים בהנדסת
הרכיבים. על כן החומר בשימוש נרחב גם
בתעשיית האלקטרוניקה.

ביצועים מעולים בכל סביבה

עמיד בחום: 40°C עד $+90^{\circ}\text{C}$
צפיפות קפי: 1.410-1.420 g / cm³
נקודת התכה של: 178°C

מידע טכני

תקן	ערך	תכונות מכניות
Tensile modulus	2300 MPa	ISO527-1/-2
Yield stress	56 MPa	ISO527-1/-2
Yield strain	18%	ISO527-1/-2
Nominal strain at break	35%	ISO527-1/-2
Flexural modulus	2100 MPa	ISO178
Flexural stress at 3.5%	60 MPa	ISO178
Tensile creep modulus		
1 h	2300 MPa	ISO899-1
1000 h	1200 MPa	ISO899-1
		תכונות תרמיות
Melting temperature	178 °C	
ISO11357-1/-3		
Temp. of deflection under load		
1.8 MPa	78 °C	ISO75-1/-2
0.45 MPa	146 °C	ISO75-1/-2
Vicat 50°C/h, 50N	140 °C	ISO306
Coef. of linear thermal expansion		
Parallel	130 E-6/K	ISO11359-1/-2
Normal	120 E-6/K	ISO11359-1/-2

התאמה לאזורים חיצוניים בדרגת

F1

הדק חסין בפני קרני UV וגם בפני מים
דרישות טבילה UL 746C